



厦门兴才学院

XIAMEN XINGCAI VOCATIONAL&TECHNICAL COLLEGE

工程造价专业



上海中心大厦简称上海塔。大厦面积433,954平方米，建筑主体为118层，建筑层数128层(5层裙楼和5层地下室)，总高为632米，结构高度为580米，在2008年11月29日进行主楼桩基开工2014年竣工。

造价：148亿人民币元





厦门世茂海峡大厦（双子塔）：2010年5月动工，2016年7月竣工历时6年，其中A塔地上64层，B塔地上55层，高度均为300米，总占地面积约3万平方米，斥资50亿



海沧大桥：于1996年开工建设，于1999年建成通车，历时3年。主桥全长约1.1千米，主跨长648米；桥面为双向六车道城市主干路，项目总投资**28.7亿元**人民币。



什么是工程造价?

工程造价是：对工程各项目进行投资分析、造价预算、成本确定与控制、竣工结算等。主要包括估算、概算、预算、决算。

目录 / contents

- 一 培养目标
- 二 课程介绍
- 三 实训基地
- 四 主要师资



一、培养目标

工程造价专业培养目标

能够从事**工程造价文件编审**、**工程招投标与合同管理**、**造价软件运用**、**工程成本预决算**等领域工作，
具有良好职业素质和实践能力的技术技能型人才。

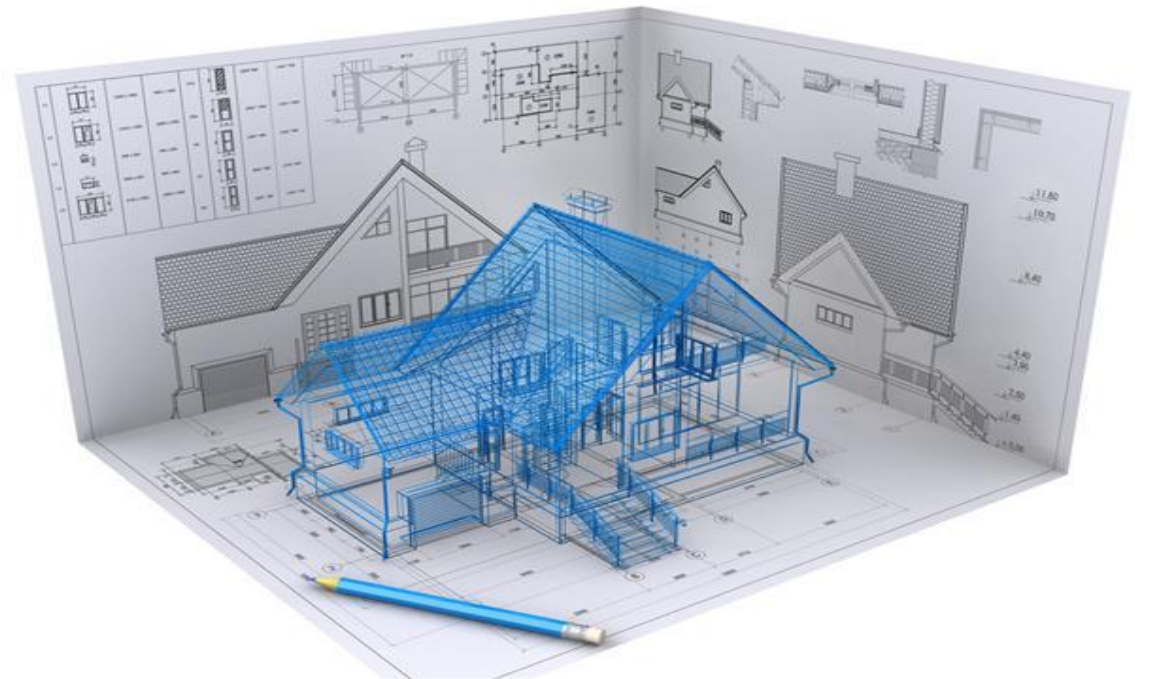


教学模式是围绕我院特色——构建基于“工作过程系统化”课程体系，开展**以真实工程项目为引领**的教学模式。专业核心课程与职业岗位标准紧密对接。



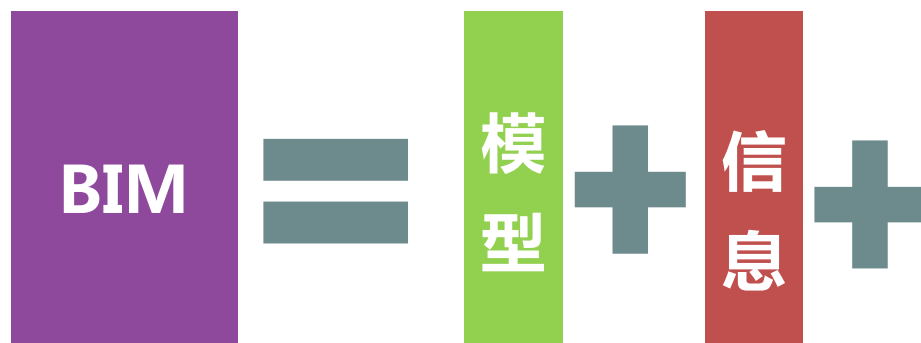
项目主要来源:

- 1.本校的建筑**办公楼、教学楼、宿舍楼**施工图——识读绘制
- 2.校园**沙盘实训室**仿真模拟进行工程项目管理演练



BIM助力行业变革与发展

所谓BIM，简单来说就是：通过创建**三维建筑模型**，利用和共享模型中的**信息**，实现信息和技术多元化的应用。



应用

快速算量，精度提升

精确计划，减少浪费

多算对比，有效管控

虚拟施工，有效协同

碰撞检查，减少返工

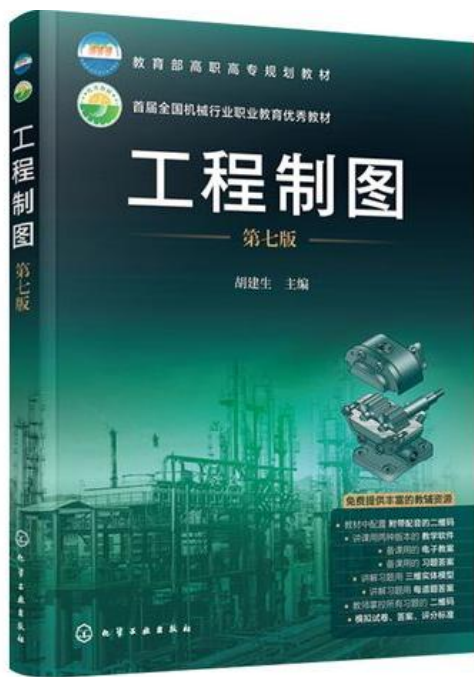
冲突调用，决策支持



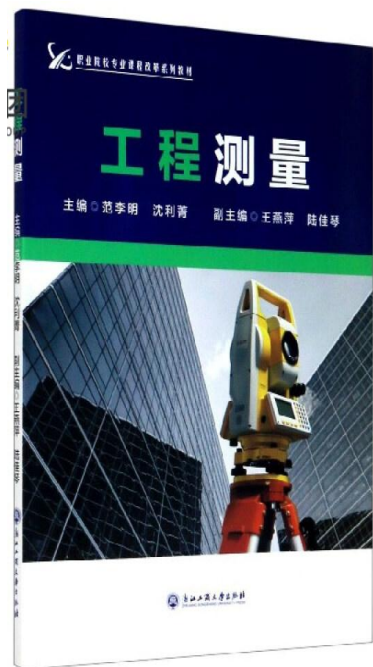
二、课程介绍

公共的专业基础课程

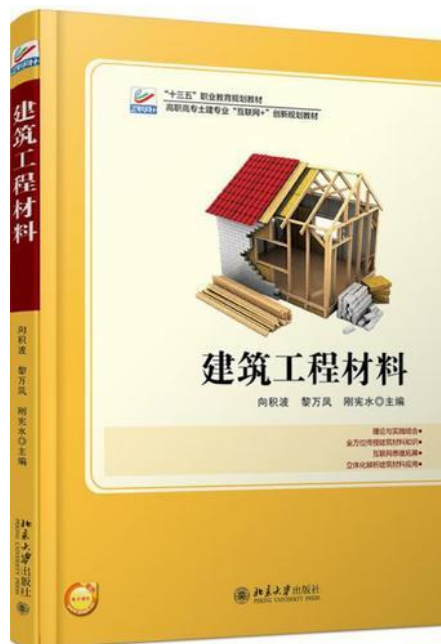
工程制图



工程测量



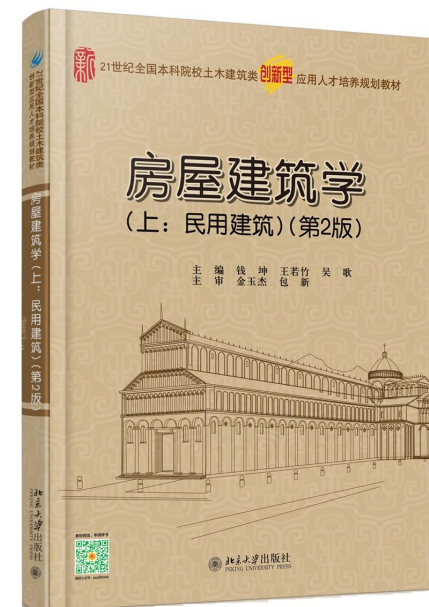
建筑材料



建筑CAD



房屋建筑学



以 **工作岗位** 订制专业**核心课程**内容

主要 课程

建筑工程定额与预算

工程招投标与合同管理

工程计量与计价 (I. II.)

建筑水电设备安装与识图

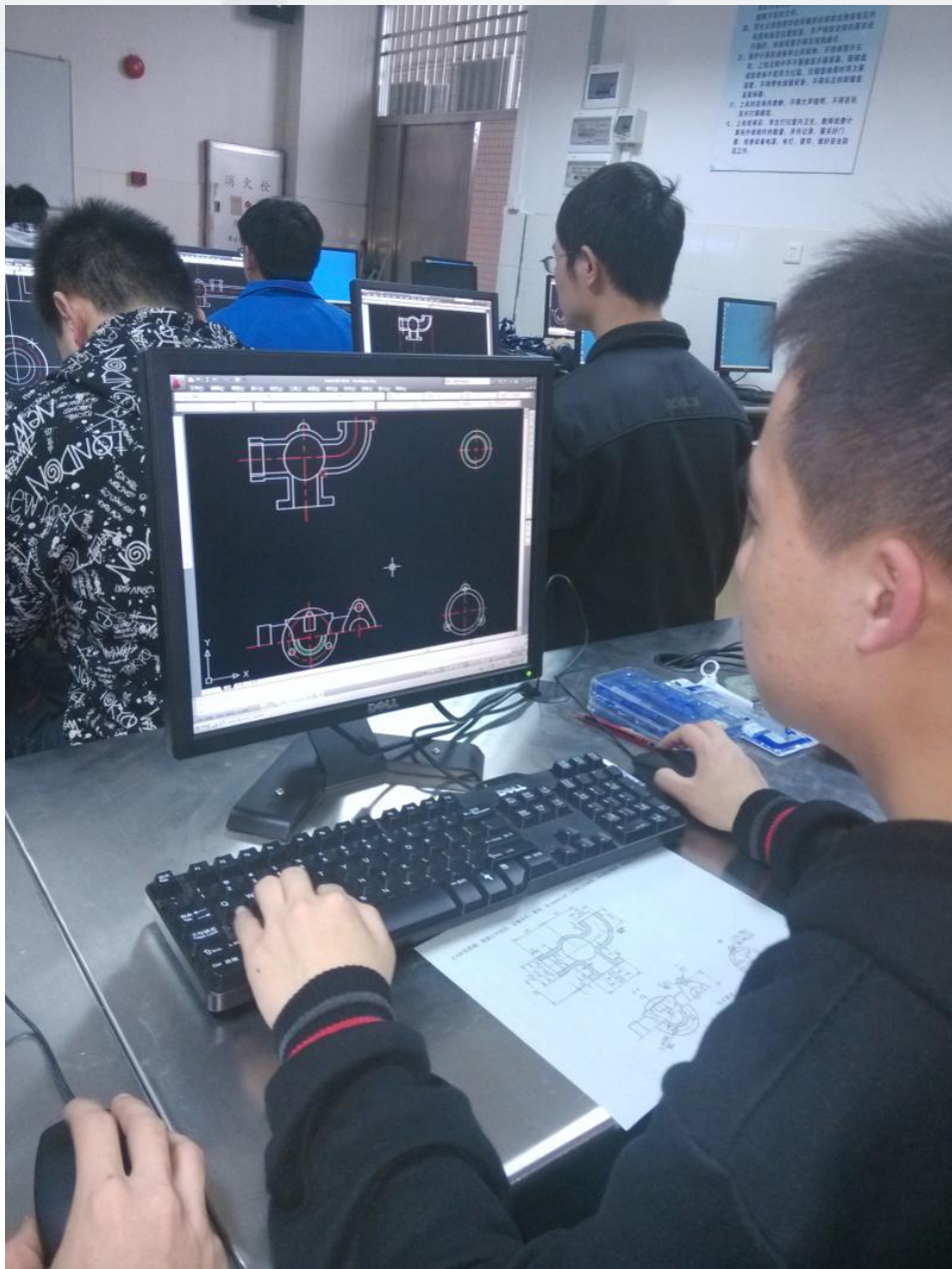
BIM造价软件预算综合实训 (72学时)

课程设置中还结合实际工作中企业对岗位的技能需求，
在人才培养模式改革中引入“**课证融通，课赛融合**”环节；



建筑CAD高级绘图员证





职业技能竞赛：（市赛、省赛）
建筑识图、工程测绘、建筑CAD。



本专业取得成效

职业技能竞赛

福建职业技能大赛

赛项名称	教育类别	专业大类	赛项类型	参赛单位	参赛选手	获奖项	指导老师
建筑CAD	高职教育	土木建筑	个人赛	厦门兴才职业技术学院	董国梁	一等奖	骆洁
建筑CAD	高职教育	土木建筑	个人赛	厦门兴才职业技术学院	罗长辉	二等奖	骆洁
测绘	高职教育	资源环境与安全	团体赛	厦门兴才职业技术学院	兰旭平/张振/蔡火箭/叶泽鸿	三等奖	蔡晓
建筑识图	高职教育	土木建筑	团体赛	厦门兴才职业技术学院	陈甘/姜亦坊	一等奖	陈丽



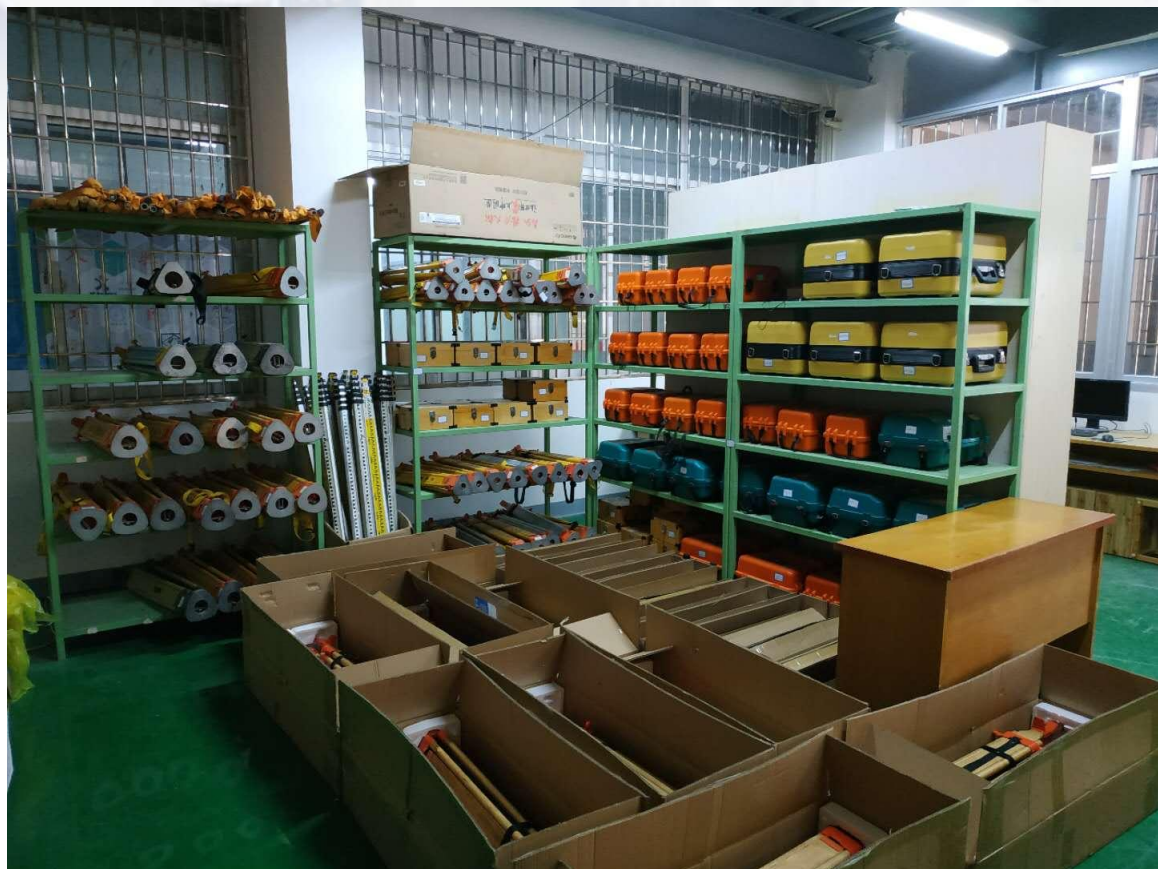


三、实训基地

校内实训基地建设



	实训室/ 基地名称	仪器设备总值	学年使用 时数	主要实训项目	
校内 实训室	工程测量 实训室	29.8万	112 学时	测量课程教学、 工程测量考证培训	校内 实训室
	CAD与工 程造价综 合实训室	约73.5万	112 学时	建筑CAD课程教学、 CAD考证培训 造价软件课程教学	
	建筑材料 试验室	28.5万	112 学时	建筑材料课程教学	
	建设工程 管理沙盘 实训室	20.5万	112 学时	工程项目管理 沙盘教学	
	工程制图 实训室	6.5万	112 学时	工程制图实训教学	
	合计	约158万	560课时		



一、测量实训室



水准仪



经纬仪



全站仪



二、工程造价BIM实训室



三、 建筑材料实验室

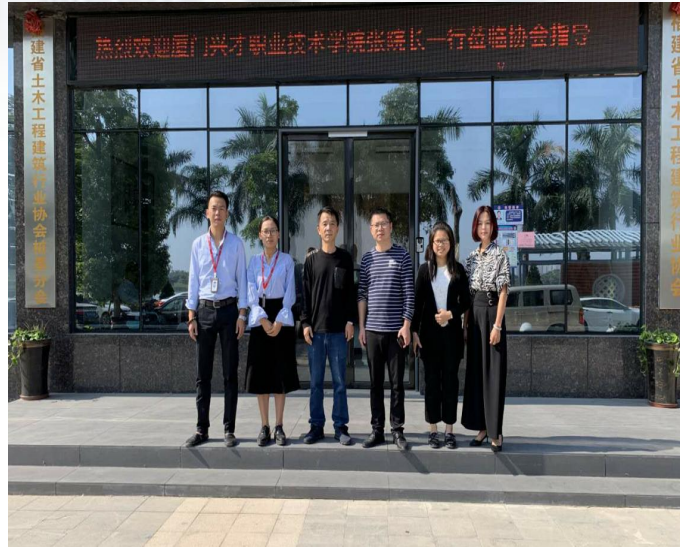


四、 建设工程管理沙盘实训室



五、工程制图实训室

校外实训基地



校外实训基地



四、主要师资



肖明霞：工程造价专业教研室主任，副教授，国家一级注册建造师、一级造价工程师，拥有多年工程造价企业工作经验，多次带队参加职业技能比赛，获得“建筑识图”赛项省赛二等奖及市赛一等奖等成绩；同时也是职校职业技能竞赛国赛裁判。



吕爽：建筑工程管理专业教研室主任，
国家一级注册建造师、工程师/讲师，
具有高速公路、跨海大桥、地铁等工程
项目建设施工经验；主持省级科研项目
一项。

蔡晓灵



张文贺



张灏



张济强



谢谢各位同学倾听

预祝同学们度过**充实快乐**的大学时光！

